

Beschreibung der Remote Link-Option

Die Remote Link-Option erlaubt die Fernsteuerung eines oder mehrerer Recorder über das Telefonnetz. Sie besteht aus zwei Teilen:

1. Eine spezielle Version der Recordersoftware ermöglicht die Ansteuerung verschiedener Modemtypen über die serielle Schnittstelle des Recorders.
2. Die erweiterte Terminal Software erlaubt die Verwaltung mehrerer Recorder und übernimmt die Ansteuerung eines Modems.

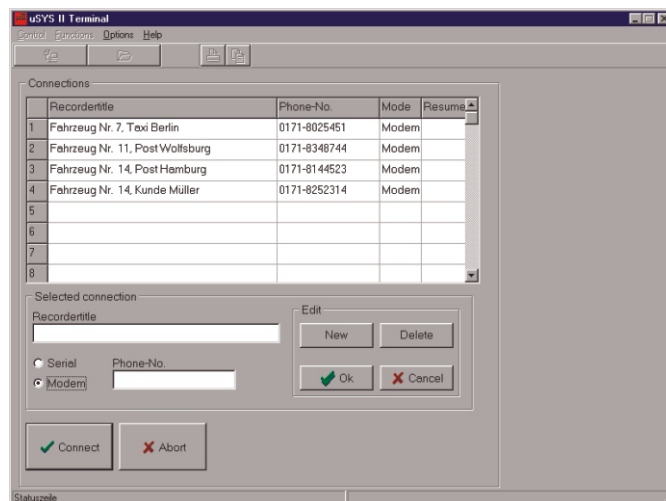
Modemtypen

Für ortsfeste Installationen des Recorders wird ein analoges Festnetzmodem (38,4kBaud) verwendet. (ISDN-Modem auf Anfrage)

Wird der Recorder mobil eingesetzt oder ist eine Anbindung ans Festnetz aus anderen Gründen nicht möglich, kann alternativ ein Funkmodem verwendet werden. Dieses Funkmodem stellt eine direkte Verbindung zu den GSM-Mobilfunknetzen aller möglichen Anbieter her (z. B. T-Mobile, Vodafone etc.). Wie ein Handy ist der Recorder dann praktisch überall in Deutschland und weiten Teilen Europas ständig zu erreichen. Zusätzlich können auch andere Modems mit einer RS-232-Schnittstelle und Hayes-kompatiblen AT-Befehlssatz angepasst werden.

Erweiterte Terminalsoftware

Die Terminalsoftware unterstützt alle Hayes-kompatiblen Modems und verfügt über eine Datenbank. Diese Datenbank verwaltet die verschiedenen Recorder. Sie speichert zu jedem Recorder (Klartexttitel) eine Telefonnummer.



Durch Auswahl des Recorders wird automatisch über das Modem eine Verbindung zu diesem Recorder hergestellt. Danach ist das Modem für den Benutzer transparent, d. h. es ist kein Unterschied zu einer direkten Verbindung erkennbar. Alle Funktionen stehen uneingeschränkt zur Verfügung. Zusätzlich besteht jedoch bei einem Datentransfer die Möglichkeit, im Fehlerfall diesen Transfer später fortzuführen. Dies ist unabhängig für jeden Recorder der Datenbank möglich. Die Datenbank informiert über den jeweils letzten Transferstatus.

Typische Anwendungen

- Daueruntersuchungen an mobilen Messobjekten: Kfz, Lkw, Schiffe etc.
- Messungen an schwer zugänglichen Orten: Inseln, Berge etc.
- Paralleluntersuchungen an mehreren, weit verteilten Messobjekten: Windparks, Kraftwerke etc.